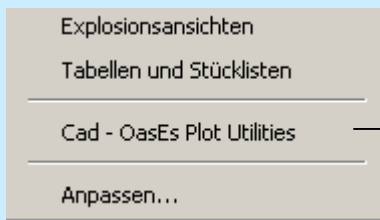


Plotten auf Knopfdruck

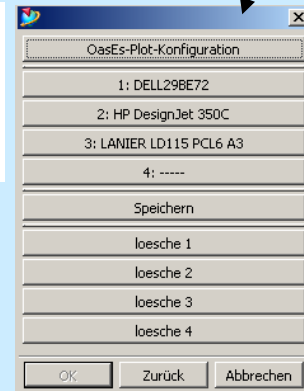


Mit der Einführung von NX3 wurde in Unigraphics die bekannte Plot Queue mit dem SDI Plot Interface ersetzt. Das effiziente Plotten auf Knopfdruck in Standard Unigraphics ist daher nicht mehr möglich. Damit dieses aber auch in Zukunft weiter möglich ist, haben wir eine Lösung erarbeitet, welche dieses erneut möglich macht. Neben dem normalen Plotten auf Knopfdruck ist es auch möglich Zeichnung direkt als PDF zu auszugeben sowie HPGL Daten entweder einfach oder nach Regeln gestützt, organisiert in Verzeichnissen auszugeben.

Alle Icons sowie deren Position können Kundenspezifisch angepasst, ein oder ausgeschaltet werden. Die Knöpfe 1 – 4 können ganz einfach über den Knopf ? mit unterschiedlichen Plottern belegt werden.



Belegen der Knöpfe:
Ganz einfach können die Knöpfe mit den verschieden Plottern / Drucker belegt werden.



PDF Ausgabe:

Auf Knopfdruck kann von der Zeichnung ein PDF ausgegeben werden. Es wird dafür keine zusätzliche Software benötigt.

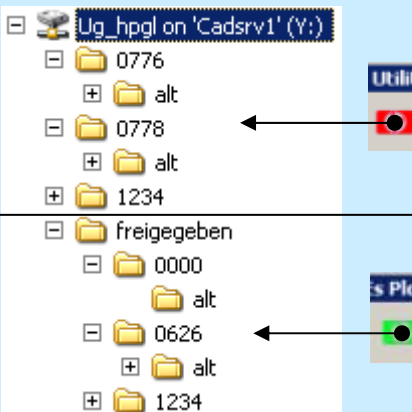
HPGL Standard Ausgabe:

Auf Knopfdruck kann von der Zeichnung ein HPGL in ein Verzeichnis ausgegeben werden

NEU: NEU: NEU: Ab dem 1.1.2008 NEU: NEU: NEU

Die unten beschriebene Funktionalität ist nun auch direkt mit PDF Dateien möglich. Weiter ist eine Verschachtelung der Struktur mit 2 Verzeichnissen nun möglich. Zusätzlich haben wir es möglich gemacht, dass bei PDF Dateien automatisch ein Wasserzeichen z.B. Nicht Freigegeben oder so, ausgegeben wird. Diese ermöglicht es Ihnen, Zeichnungen als PDF zu Kennzeichnen, damit jeder sieht das diese z.B. nicht für die Produktion oder Bestellwesen freigegeben sind. Das erhöht die Sicherheit bei herumliegenden Zeichnungen oder wenn jemand PDF Zeichnungen einfach ausdruckt.

Beispiel für eine geordnete HPGL oder PDF Daten Ausgabe



Geordnete HPGL: (z.B. Status / Entwicklung)

Mit dem Druck auf den roten HP Knopf werden die HPGL oder PDF Daten nach definierter Richtlinie (z.B. die ersten 4 Zeichen vom Dateinamen in einem Verzeichnis erstellt. Existiert das Verzeichnis nicht, wird es automatisch erzeugt. Gibt es bereits eine gleiche Datei im Verzeichnis wird diese automatisch an einen frei definierbaren Ort verschoben. So werden immer die zwei letzten Stände der Zeichnung behalten.

Geordnete HPGL: (z.B. Status / Freigegeben)

Mit dem Druck auf den grünen HP Knopf passiert das gleiche wie beim roten, nur kann ein anderer Speicherort definiert werden.

Bei Fragen oder Interesse kontaktieren Sie bitte Cad-OasEs Int. GmbH
Homepage: www.oases.ch / e-mail: admin@oases.ch